

# “A DICOTOMIA ENTRE A CULTURA DE MEMBRO E A CULTURA DE CORPO”

Pr. Luizinho Pontes

Cristo Centro Casa Apostólica – Pirituba

[luiz.pontes@yahoo.com.br](mailto:luiz.pontes@yahoo.com.br)

# ROMANOS 12:4-5 (NVI)

“Porque assim como em um corpo temos muitos membros, e nem todos os membros têm a mesma operação (função), assim nós, que somos muitos, somos um só corpo em Cristo, mas individualmente somos membros uns dos outros.”

# 1 CORÍNTIOS 12:24b-27 (NVI)

“... mas Deus assim formou (coordenou) o corpo, dando muito mais honra ao que tinha falta dela; para que não haja divisão no corpo, mas antes tenham (cooperem) os membros igual cuidado uns dos outros. De maneira que, se um membro padece (sofre), todos os membros padecem (sofrem) com ele; e, se um membro é honrado, todos os membros se regozijam com ele. Ora, vós sois o corpo de Cristo, e seus membros em particular.”

# BRUCE (2009)

## “COMENTÁRIO BÍBLICO NVI”

- Um espírito voltado para esse mundo, que busca satisfação pessoal e a competição, não pode levantar a cabeça.
- Uma estima exagerada da própria importância precisa dar lugar a uma estimativa equilibrada da posição de cada um.
- “Estar em Cristo” para o cristão é sugestivo de uma solidariedade corporativa (“estar no corpo de Cristo”).
- A dor não pode ser isolada; as sensações transmitidas ao cérebro afetam todo o ser. Essa é a lei cristã da EMPATIA – “sentir com” outra pessoa – ATOS 12:1-5.

“O governo de Cristo sobre Seu corpo traz-lhe equilíbrio.”

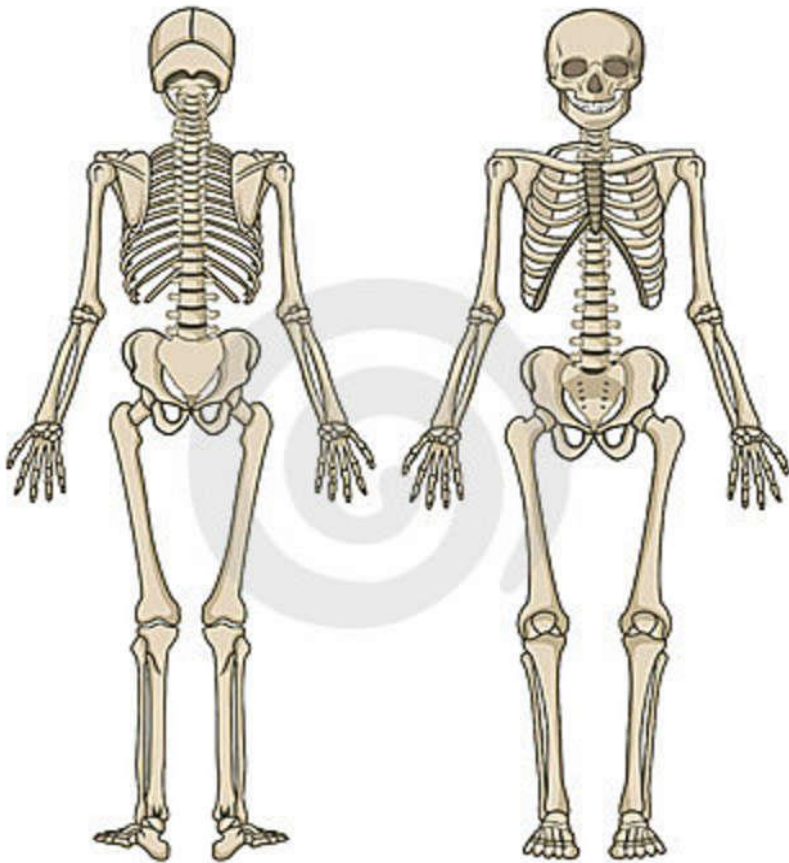
# CONCEITOS

- “CORPO” → “*sōma*” (gr.): conjunto organizado, constituído de partes e membros.
- “DIVISÃO” → “*schisma*” (gr.): dividir, rasgar, dissensão, cisma. Dá a ideia da condição contrária ao que Deus projetou para uma igreja local na formação do corpo.
- “PADECER” → “*sympaschō*” (gr.): sentir dor junto ou do mesmo tipo, especialmente na perseguição. Pode tb dar a ideia de “simpatizar-se”, solidarizar-se”.
- “CULTURA” → (MICHAELIS): Sistema de ideias, conhecimentos, técnicas e artefatos, de padrões de comportamento e atitudes que caracteriza uma determinada sociedade (Sociologia).

# CORPO HUMANO: GRANDES SISTEMAS

ESQUELÉTICO

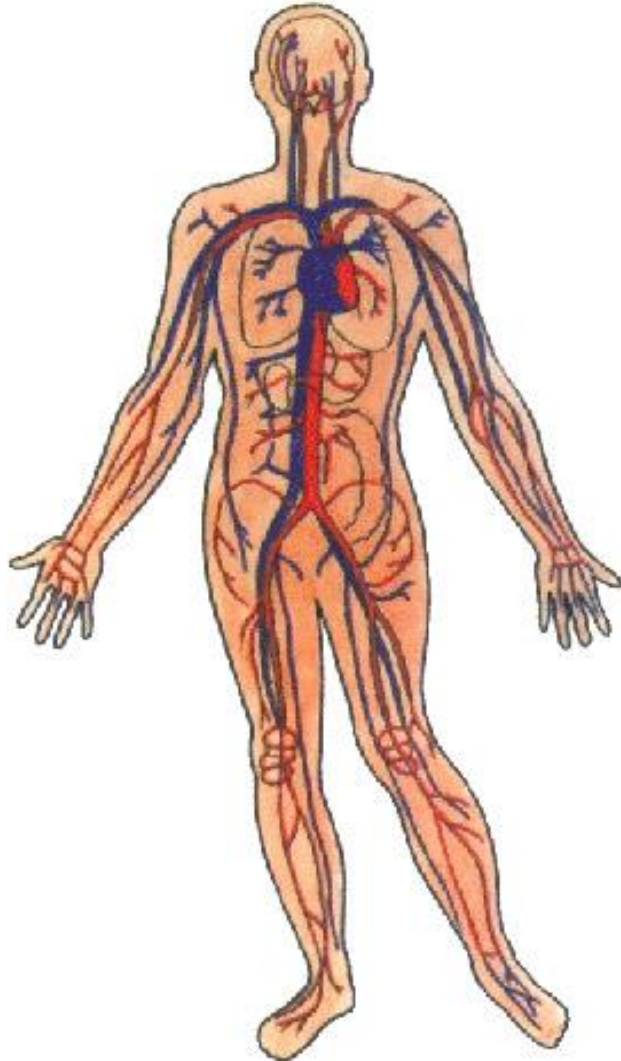
MUSCULAR



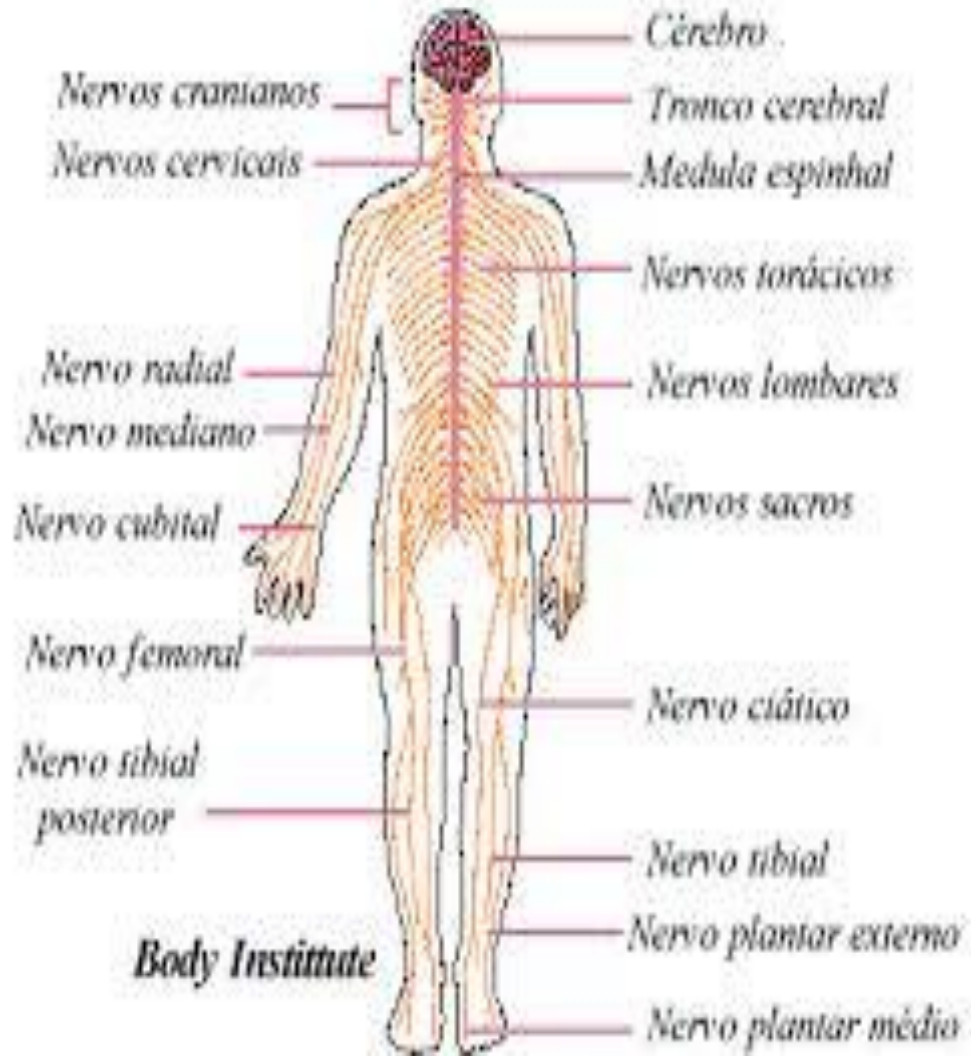


# CORPO HUMANO: GRANDES SISTEMAS

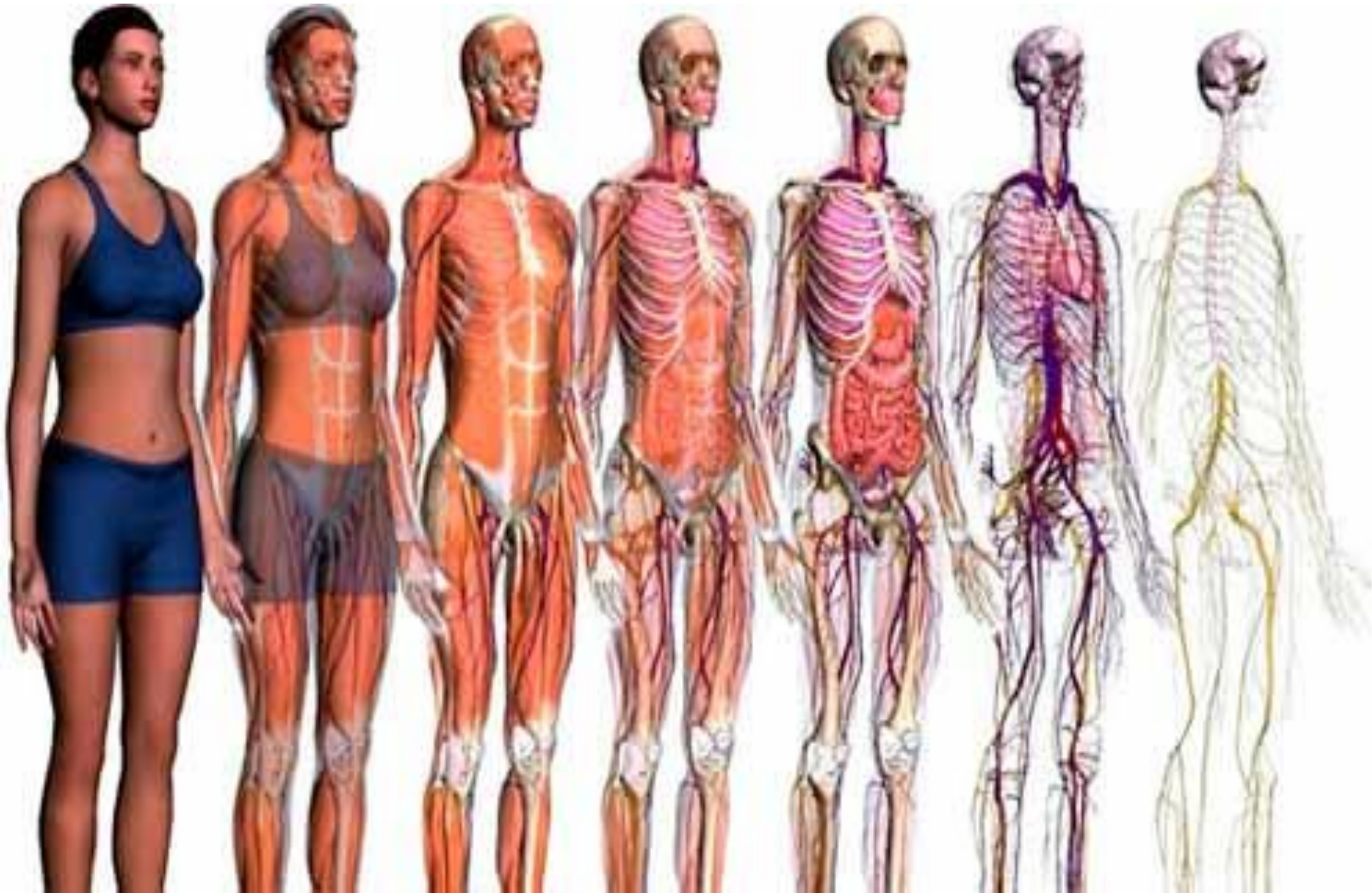
## CIRCULATÓRIO



## NEURAL



# CORPO HUMANO: TOTALIDADE





# CULTURA DE MEMBRO ≠ CULTURA DE CORPO

CULTURA DE MEMBRO	CULTURA DE CORPO
EGOCENTRISMO “Foco em mim!” (HEDONISMO e NARCISISMO)	UNIDADE E DIVERSIDADE Rm 12:5; 1 Co 12:12
ORGULHO “Desprezo o que não é para mim!”	AMOR 1 Co 12:25-26; 1 Jo 4:16
RESSENTIMENTO “Não tolero que me machuquem!”	GRAÇA Ef 2:5; 4:32; Tt 2:11

# CONSIDERAÇÕES FINAIS

- Somos membros de um grande corpo, com funções especiais, mas necessárias para a saúde deste corpo.
- Somos uma unidade no meio da diversidade (concepção não compreendida pela igreja de Corinto).
- Há corpos que conseguem adaptar-se sem um ou mais membros, mas um membro jamais sobreviverá sem um corpo.
- CULTURA DE MEMBRO = “EU”.
- CULTURA DE CORPO = “OUTRO/S, NÓS”.